

Vlakke lasflens EN1092-1 TYPE01A PN 6

	Maatvoering	D	d5	K	b	Ø d2	Gaten	Kg
Vlakke lasflens EN1092-1 TYPE01A PN 6	DN 10 / 17.2 mm	75	18,0	50	12	11	4	0,4
Vlakke lasflens EN1092-1 TYPE01A PN 6	DN 15 / 21.3 mm	80	22,0	55	12	11	4	0,4
Vlakke lasflens EN1092-1 TYPE01A PN 6	DN 20 / 26.9 mm	90	27,5	65	14	11	4	0,6
Vlakke lasflens EN1092-1 TYPE01A PN 6	DN 25 / 33.7 mm	100	34,5	75	14	11	4	0,7
Vlakke lasflens EN1092-1 TYPE01A PN 6	DN 32 / 42.4 mm	120	43,5	90	16	14	4	1,2
Vlakke lasflens EN1092-1 TYPE01A PN 6	DN 40 / 48.3 mm	130	49,5	100	16	14	4	1,4
Vlakke lasflens EN1092-1 TYPE01A PN 6	DN 50 / 60.3 mm	140	61,5	110	16	14	4	1,5
Vlakke lasflens EN1092-1 TYPE01A PN 6	DN 65 / 76.1 mm	160	77,5	130	16	14	4	1,9
Vlakke lasflens EN1092-1 TYPE01A PN 6	DN 80 / 88.9 mm	190	90,5	150	18	18	4	3,0
Vlakke lasflens EN1092-1 TYPE01A PN 6	DN 100 / 114.3 mm	210	116,0	170	18	18	4	3,3
Vlakke lasflens EN1092-1 TYPE01A PN 6	DN 125 / 139.7 mm	240	141,5	200	20	18	8	4,3
Vlakke lasflens EN1092-1 TYPE01A PN 6	DN 150 / 168.3 mm	265	170,5	225	20	18	8	4,8
Vlakke lasflens EN1092-1 TYPE01A PN 6	DN 200 / 219.1 mm	320	221,5	280	22	18	8	6,9
Vlakke lasflens EN1092-1 TYPE01A PN 6	DN 250 / 273.0 mm	375	276,5	335	24	18	12	8,9
Vlakke lasflens EN1092-1 TYPE01A PN 6	DN 300 / 323.9 mm	440	327,5	395	24	22	12	11,9
Vlakke lasflens EN1092-1 TYPE01A PN 6	DN 350 / 355.6 mm	490	359,5	445	26	22	12	16,8
Vlakke lasflens EN1092-1 TYPE01A PN 6	DN 400 / 406.4 mm	540	411,0	495	28	22	16	19,8
Vlakke lasflens EN1092-1 TYPE01A PN 6	DN 450 / 457.2 mm	595	462,0	550	30	22	16	24,6
Vlakke lasflens EN1092-1 TYPE01A PN 6	DN 500 / 508.0 mm	645	513,5	600	30	22	20	26,4
Vlakke lasflens EN1092-1 TYPE01A PN 6	DN 600 / 609.6 mm	755	616,5	705	32	26	20	34,8



Kijk voor het complete
overzicht op onze website:

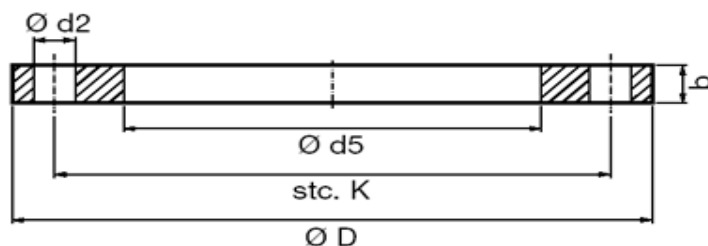
hellebeuk.nl

Hoofdkantoor en magazijn:

Hekerweg 27, 6301 RJ Valkenburg a/d Geul
Tel: +31 (0)45 - 405 16 51

Kantoor:

Morsestraat 11-J, 4004 JP Tiel
Tel: +31 (0)344 - 729 729



Vlakke lasflens EN 1092-1 TYPE01A PN 10

	Maatvoering	D	d5	K	b	Ø d2	Gaten	Kg
Vlakke lasflens EN 1092-1 TYPE01A PN 10	DN 200 / 204.0 mm	340	206,8	295	24	22	8	10,5
Vlakke lasflens EN 1092-1 TYPE01A PN 10	DN 200 / 206.0 mm	340	208,7	295	24	22	8	10,0
Vlakke lasflens EN 1092-1 TYPE01A PN 10	DN 200 / 219.1 mm	340	221,5	295	24	22	8	9,5
Vlakke lasflens EN 1092-1 TYPE01A PN 10	DN 250 / 254.0 mm	395	257,2	350	26	22	12	13,5
Vlakke lasflens EN 1092-1 TYPE01A PN 10	DN 250 / 256.0 mm	395	259,2	350	26	22	12	13,0
Vlakke lasflens EN 1092-1 TYPE01A PN 10	DN 250 / 273.0 mm	395	276,5	350	26	22	12	12,0
Vlakke lasflens EN 1092-1 TYPE01A PN 10	DN 300 / 304.0 mm	445	307,7	400	26	22	12	16,0
Vlakke lasflens EN 1092-1 TYPE01A PN 10	DN 300 / 306.0 mm	445	309,7	400	26	22	12	15,5
Vlakke lasflens EN 1092-1 TYPE01A PN 10	DN 300 / 323.9 mm	445	327,5	400	26	22	12	13,5
Vlakke lasflens EN 1092-1 TYPE01A PN 10	DN 350 / 355.6 mm	505	359,7	460	28	22	16	20,5
Vlakke lasflens EN 1092-1 TYPE01A PN 10	DN 400 / 406.4 mm	565	411,0	515	32	26	16	27,5
Vlakke lasflens EN 1092-1 TYPE01A PN 10	DN 450 / 457.2 mm	615	462,0	565	36	26	20	33,5
Vlakke lasflens EN 1092-1 TYPE01A PN 10	DN 500 / 508.0 mm	670	513,5	620	38	26	20	40,0
Vlakke lasflens EN 1092-1 TYPE01A PN 10	DN 600 / 610.0 mm	780	616,5	725	42	30	20	54,5
Vlakke lasflens EN 1092-1 TYPE01A PN 10	DN 700 / 711.0 mm	895	721,0	840	50	30	24	80,4
Vlakke lasflens EN 1092-1 TYPE01A PN 10	DN 800 / 813.0 mm	1015	824,0	950	56	33	24	113,2
Vlakke lasflens EN 1092-1 TYPE01A PN 10	DN 900 / 914.0 mm	1115	*1	1050	62	33	28	*2
Vlakke lasflens EN 1092-1 TYPE01A PN 10	DN 1000/1016 mm	1230	*1	1160	70	36	28	*2

*1 To be specified by the Purchaser

*2 Depending on d5



Kijk voor het complete
overzicht op onze website:

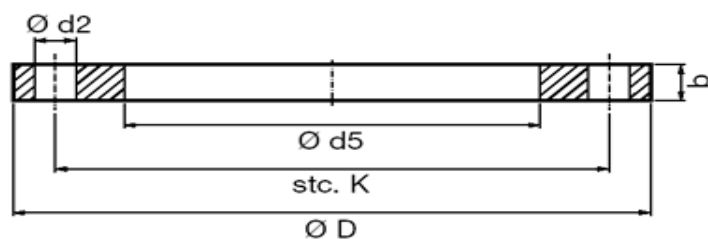
hellebeuk.nl

Hoofdkantoor en magazijn:

Hekerweg 27, 6301 RJ Valkenburg a/d Geul
Tel: +31 (0)45 - 405 16 51

Kantoor:

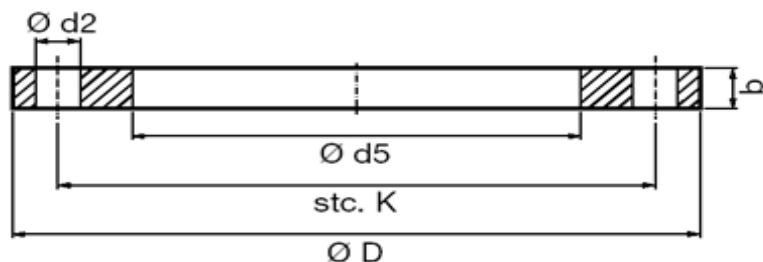
Morsestraat 11-J, 4004 JP Tiel
Tel: +31 (0)344 - 729 729



Vlakke lasflens EN 1092-1 TYPE01A PN 16

	Maatvoering	D	d5	K	b	Ø d2	Gaten	Kg
Vlakke lasflens EN 1092-1 TYPE01A PN 16	DN 50 / 50.8 mm	165	51,9	125	20	18	4	2,7
Vlakke lasflens EN 1092-1 TYPE01A PN 16	DN 50 / 54.0 mm	165	55,1	125	20	18	4	2,6
Vlakke lasflens EN 1092-1 TYPE01A PN 16	DN 50 / 57.0 mm	165	58,1	125	20	18	4	2,6
Vlakke lasflens EN 1092-1 TYPE01A PN 16	DN 50 / 60.3 mm	165	61,5	125	20	18	4	2,5
Vlakke lasflens EN 1092-1 TYPE01A PN 16	DN 65 / 63.5 mm	185	64,6	145	20	18	4	3,5
Vlakke lasflens EN 1092-1 TYPE01A PN 16	DN 65 / 70.0 mm	185	71,1	145	20	18	4	3,2
Vlakke lasflens EN 1092-1 TYPE01A PN 16	DN 65 / 76.1 mm	185	77,5	145	20	18	4	3,0
Vlakke lasflens EN 1092-1 TYPE01A PN 16	DN 65 / 76.1 mm	185	77,5	145	20	18	8	3,0
Vlakke lasflens EN 1092-1 TYPE01A PN 16	DN 80 / 76.1 mm	200	77,5	160	20	18	8	4,3
Vlakke lasflens EN 1092-1 TYPE01A PN 16	DN 80 / 84.0 mm	200	85,5	160	20	18	8	4,0
Vlakke lasflens EN 1092-1 TYPE01A PN 16	DN 80 / 88.9 mm	200	90,5	160	20	18	8	3,5
Vlakke lasflens EN 1092-1 TYPE01A PN 16	DN 100 / 101.6 mm	220	103,2	180	22	18	8	5,0
Vlakke lasflens EN 1092-1 TYPE01A PN 16	DN 100 / 104.0 mm	220	105,6	180	22	18	8	4,8
Vlakke lasflens EN 1092-1 TYPE01A PN 16	DN 100 / 106.0 mm	220	107,6	180	22	18	8	4,7
Vlakke lasflens EN 1092-1 TYPE01A PN 16	DN 100 / 108.0 mm	220	109,6	180	22	18	8	4,6
Vlakke lasflens EN 1092-1 TYPE01A PN 16	DN 100 / 114.3 mm	220	116,0	180	22	18	8	4,5
Vlakke lasflens EN 1092-1 TYPE01A PN 16	DN 125 / 129.0 mm	250	130,8	210	22	18	8	6,2
Vlakke lasflens EN 1092-1 TYPE01A PN 16	DN 125 / 133.0 mm	250	134,8	210	22	18	8	6,0
Vlakke lasflens EN 1092-1 TYPE01A PN 16	DN 125 / 139.7 mm	250	141,5	210	22	18	8	5,5
Vlakke lasflens EN 1092-1 TYPE01A PN 16	DN 150 / 154.0 mm	285	156,1	240	24	22	8	7,8
Vlakke lasflens EN 1092-1 TYPE01A PN 16	DN 150 / 156.0 mm	285	158,1	240	24	22	8	7,7
Vlakke lasflens EN 1092-1 TYPE01A PN 16	DN 150 / 159.0 mm	285	161,1	240	24	22	8	7,5
Vlakke lasflens EN 1092-1 TYPE01A PN 16	DN 150 / 168.3 mm	285	170,5	240	24	22	8	7,0
Vlakke lasflens EN 1092-1 TYPE01A PN 16	DN 200 / 219.1 mm	340	221,5	295	26	22	12	9,5
Vlakke lasflens EN 1092-1 TYPE01A PN 16	DN 250 / 273.0 mm	405	276,5	355	29	26	12	14,2
Vlakke lasflens EN 1092-1 TYPE01A PN 16	DN 300 / 323.9 mm	460	327,5	410	32	26	12	19,0
Vlakke lasflens EN 1092-1 TYPE01A PN 16	DN 350 / 355.6 mm	520	359,0	470	35	26	16	28,2
Vlakke lasflens EN 1092-1 TYPE01A PN 16	DN 400 / 406.4 mm	580	411,0	525	38	30	16	35,9
Vlakke lasflens EN 1092-1 TYPE01A PN 16	DN 450 / 457.2 mm	640	462,0	585	42	30	20	46,1
Vlakke lasflens EN 1092-1 TYPE01A PN 16	DN 500 / 508.0 mm	715	513,5	650	46	33	20	64,0
Vlakke lasflens EN 1092-1 TYPE01A PN 16	DN 600 / 609.6 mm	840	616,5	770	55	36	20	87,0
Vlakke lasflens EN 1092-1 TYPE01A PN 16	DN 700 / 711.0 mm	910	721,0	840	63	36	24	129,0
Vlakke lasflens EN 1092-1 TYPE01A PN 16	DN 800 / 813.0 mm	1025	824,0	950	74	39	24	181,0
Vlakke lasflens EN 1092-1 TYPE01A PN 16	DN 900 / 914.0 mm	1125	*1	1050	82	39	28	*2
Vlakke lasflens EN 1092-1 TYPE01A PN 16	DN 1000 / 1016 mm	1255	*1	1170	90	42	28	*2

*1 To be specified by the Purchaser *2 Depending on d5



Vlakke lasflens EN 1092-1 TYPE01A PN 40

	Maatvoering	D	d5	K	b	Ø d2	Gaten	Kg
Vlakke lasflens EN 1092-1 TYPE01A PN 40	DN 10 / 17.2 mm	90	18,0	10	14	14	4	0,6
Vlakke lasflens EN 1092-1 TYPE01A PN 40	DN 15 / 20.0 mm	95	21,0	65	14	14	4	0,5
Vlakke lasflens EN 1092-1 TYPE01A PN 40	DN 15 / 21.3 mm	95	22,0	65	14	14	4	0,7
Vlakke lasflens EN 1092-1 TYPE01A PN 40	DN 20 / 25.4 mm	105	26,0	75	16	14	4	1,0
Vlakke lasflens EN 1092-1 TYPE01A PN 40	DN 20 / 26.9 mm	105	27,0	75	16	14	4	0,9
Vlakke lasflens EN 1092-1 TYPE01A PN 40	DN 25 / 25.4 mm	115	26,0	85	16	14	4	1,3
Vlakke lasflens EN 1092-1 TYPE01A PN 40	DN 25 / 30.0 mm	115	31,0	85	16	14	4	1,2
Vlakke lasflens EN 1092-1 TYPE01A PN 40	DN 25 / 33.7 mm	115	34,5	85	16	14	4	1,1
Vlakke lasflens EN 1092-1 TYPE01A PN 40	DN 32 / 38.1 mm	140	39,0	100	18	18	4	2,0
Vlakke lasflens EN 1092-1 TYPE01A PN 40	DN 32 / 42.4 mm	140	43,5	100	18	18	4	1,8
Vlakke lasflens EN 1092-1 TYPE01A PN 40	DN 40 / 38.1 mm	150	39,0	110	18	18	4	2,2
Vlakke lasflens EN 1092-1 TYPE01A PN 40	DN 40 / 44.5 mm	150	45,5	110	18	18	4	2,0
Vlakke lasflens EN 1092-1 TYPE01A PN 40	DN 40 / 48.3 mm	150	49,5	110	18	18	4	2,1
Vlakke lasflens EN 1092-1 TYPE01A PN 40	DN 50 / 60.3 mm	165	61,5	125	20	18	4	2,7
Vlakke lasflens EN 1092-1 TYPE01A PN 40	DN 65 / 76,1 mm	185	77,5	145	22	18	8	3,5
Vlakke lasflens EN 1092-1 TYPE01A PN 40	DN 80 / 88.9 mm	200	90,5	160	24	18	8	4,3
Vlakke lasflens EN 1092-1 TYPE01A PN 40	DN 100 / 114.3 mm	235	116,0	190	26	22	8	6,1
Vlakke lasflens EN 1092-1 TYPE01A PN 40	DN 125 / 139.7 mm	270	141,5	220	28	26	8	8,2
Vlakke lasflens EN 1092-1 TYPE01A PN 40	DN 150 / 168.3 mm	300	170,5	250	30	26	8	10,3
Vlakke lasflens EN 1092-1 TYPE01A PN 40	DN 200 / 219.1 mm	375	221,5	320	36	30	12	17,9
Vlakke lasflens EN 1092-1 TYPE01A PN 40	DN 250 / 273.0 mm	450	276,5	385	42	33	12	29,3
Vlakke lasflens EN 1092-1 TYPE01A PN 40	DN 300 / 323.9 mm	515	327,5	450	52	33	16	45,1
Vlakke lasflens EN 1092-1 TYPE01A PN 40	DN 350 / 355.6 mm	580	359,5	510	58	36	16	66,7
Vlakke lasflens EN 1092-1 TYPE01A PN 40	DN 400 / 406.4 mm	660	411,0	585	65	39	16	97,1
Vlakke lasflens EN 1092-1 TYPE01A PN 40	DN 450 / 457.2 mm	685	462,0	610	*1	39	20	*2
Vlakke lasflens EN 1092-1 TYPE01A PN 40	DN 500 / 508.0 mm	755	513,5	670	*1	42	20	*2
Vlakke lasflens EN 1092-1 TYPE01A PN 40	DN 600 / 609.6 mm	890	616,5	795	*1	48	20	*2

*1 To be specified by the Purchaser

*2 Depending on d5