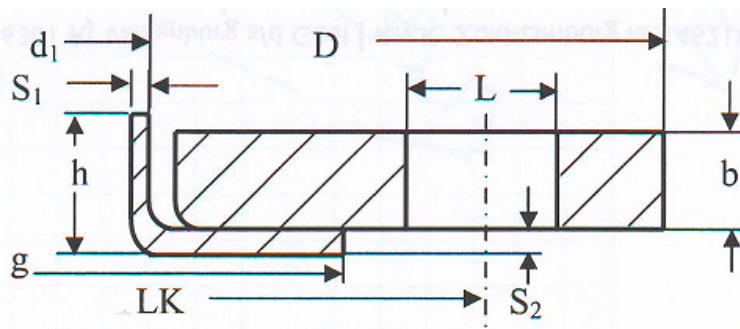


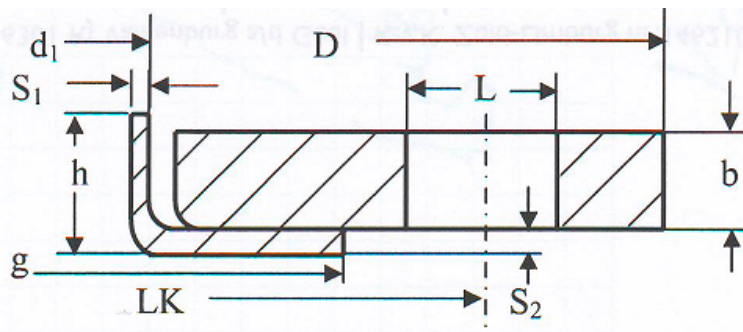
## Voorlasringen DIN 2642

	DN	D1 x S1	G Ø / mm	H / mm	Gewicht
Voorlasringen DIN 2642	10	17.20 x 2.00	40	7	0,020 kg
Voorlasringen DIN 2642	10	17.20 x 2.50	40	7	0,025 kg
Voorlasringen DIN 2642	10	17.20 x 3.00	40	7	0,039 kg
Voorlasringen DIN 2642	15	20.00 x 2.00	45	9	0,021 kg
Voorlasringen DIN 2642	15	20.00 x 2.50	45	9	0,026 kg
Voorlasringen DIN 2642	15	20.00 x 3.00	45	9	0,038 kg
Voorlasringen DIN 2642	15	21.30 x 2.00	45	9	0,021 kg
Voorlasringen DIN 2642	15	21.30 x 2.50	45	9	0,026 kg
Voorlasringen DIN 2642	15	21.30 x 3.00	45	9	0,037 kg
Voorlasringen DIN 2642	20	25.00 x 2.00	58	10	0,037 kg
Voorlasringen DIN 2642	20	25.00 x 2.50	58	10	0,048 kg
Voorlasringen DIN 2642	20	25.00 x 3.00	58	10	0,058 kg
Voorlasringen DIN 2642	20	26.90 x 2.00	58	11	0,037 kg
Voorlasringen DIN 2642	20	26.90 x 2.50	58	11	0,047 kg
Voorlasringen DIN 2642	20	26.90 x 3.00	58	11	0,062 kg
Voorlasringen DIN 2642	25	30.00 x 2.00	68	11	0,052 kg
Voorlasringen DIN 2642	25	30.00 x 2.50	68	11	0,065 kg
Voorlasringen DIN 2642	25	30.00 x 3.00	68	11	0,075 kg
Voorlasringen DIN 2642	25	32.00 x 2.00	68	11	0,054 kg
Voorlasringen DIN 2642	25	33.70 x 2.00	68	12	0,058 kg
Voorlasringen DIN 2642	25	33.70 x 2.50	68	12	0,068 kg
Voorlasringen DIN 2642	25	33.70 x 3.00	68	12	0,081 kg
Voorlasringen DIN 2642	32	38.00 x 2.00	78	13	0,068 kg
Voorlasringen DIN 2642	32	38.00 x 2.50	78	13	0,085 kg
Voorlasringen DIN 2642	32	38.00 x 3.00	78	13	0,110 kg
Voorlasringen DIN 2642	32	40.00 x 2.00	78	15	0,102 kg
Voorlasringen DIN 2642	32	40.00 x 2.50	78	15	0,113 kg
Voorlasringen DIN 2642	32	40.00 x 3.00	78	15	0,135 kg
Voorlasringen DIN 2642	32	42.40 x 2.00	78	14	0,065 kg
Voorlasringen DIN 2642	32	42.40 x 2.50	78	14	0,088 kg
Voorlasringen DIN 2642	32	42.40 x 3.00	78	14	0,100 kg
Voorlasringen DIN 2642	40	44.50 x 2.00	88	16	0,102 kg
Voorlasringen DIN 2642	40	44.50 x 2.50	88	16	0,113 kg
Voorlasringen DIN 2642	40	44.50 x 3.00	88	16	0,135 kg
Voorlasringen DIN 2642	40	48.30 x 2.00	88	16	0,084 kg



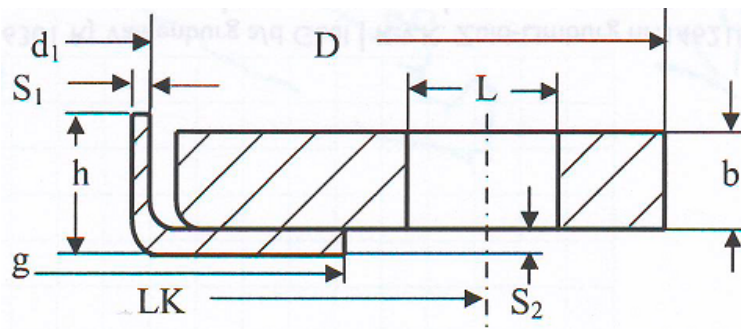
## Voorlasringen DIN 2642

	DN	D1 x S1	G Ø / mm	H / mm	Gewicht
Voorlasringen DIN 2642	40	48.30 x 2.50	88	16	0,110 kg
Voorlasringen DIN 2642	40	48.30 x 3.00	88	16	0,135 kg
Voorlasringen DIN 2642	50	51.00 x 2.00	102	15	0,118 kg
Voorlasringen DIN 2642	50	54.00 x 2.00	102	17	0,118 kg
Voorlasringen DIN 2642	50	57.00 x 2.00	102	20	0,118 kg
Voorlasringen DIN 2642	50	57.00 x 2.50	102	20	0,145 kg
Voorlasringen DIN 2642	50	57.00 x 3.00	102	20	0,181 kg
Voorlasringen DIN 2642	50	60.30 x 2.00	102	21	0,113 kg
Voorlasringen DIN 2642	50	60.30 x 2.50	102	21	0,153 kg
Voorlasringen DIN 2642	50	60.30 x 3.00	102	21	0,180 kg
Voorlasringen DIN 2642	65	69.00 x 2.00	122	22	0,172 kg
Voorlasringen DIN 2642	65	76.10 x 2.00	122	23	0,168 kg
Voorlasringen DIN 2642	65	76.10 x 2.50	122	23	0,205 kg
Voorlasringen DIN 2642	65	76.10 x 3.00	122	23	0,245 kg
Voorlasringen DIN 2642	80	84.00 x 2.00	138	22	0,214 kg
Voorlasringen DIN 2642	80	88.90 x 2.00	138	23	0,207 kg
Voorlasringen DIN 2642	80	88.90 x 2.50	138	23	0,254 kg
Voorlasringen DIN 2642	80	88.90 x 3.00	138	24	0,306 kg
Voorlasringen DIN 2642	100	101.60 x 2.00	158	23	0,265 kg
Voorlasringen DIN 2642	100	101.60 x 2.50	158	23	0,355 kg
Voorlasringen DIN 2642	100	101.60 x 3.00	158	23	0,410 kg
Voorlasringen DIN 2642	100	104.00 x 2.00	158	25	0,265 kg
Voorlasringen DIN 2642	100	106.00 x 3.00	158	26	0,406 kg
Voorlasringen DIN 2642	100	108.00 x 2.00	158	26	0,265 kg
Voorlasringen DIN 2642	100	108.00 x 2.50	158	27	0,350 kg
Voorlasringen DIN 2642	100	108.00 x 3.00	158	28	0,406 kg
Voorlasringen DIN 2642	100	114.30 x 2.00	158	27	0,265 kg
Voorlasringen DIN 2642	100	114.30 x 2.50	158	28	0,331 kg
Voorlasringen DIN 2642	100	114.30 x 3.00	158	29	0,390 kg
Voorlasringen DIN 2642	125	129.00 x 2.00	188	28	0,399 kg
Voorlasringen DIN 2642	125	133.00 x 2.00	188	29	0,349 kg
Voorlasringen DIN 2642	125	133.00 x 2.50	188	29	0,467 kg
Voorlasringen DIN 2642	125	133.00 x 3.00	188	30	0,532 kg
Voorlasringen DIN 2642	125	139.70 x 2.00	188	28	0,340 kg
Voorlasringen DIN 2642	125	139.70 x 2.50	188	29	0,451 kg



## Voorlasringen DIN 2642

	DN	D1 x S1	G Ø / mm	H / mm	Gewicht
Voorlasringen DIN 2642	125	139.70 x 3.00	188	30	0,534 kg
Voorlasringen DIN 2642	150	154.00 x 2.00	212	28	0,402 kg
Voorlasringen DIN 2642	150	156.00 x 3.00	212	30	0,639 kg
Voorlasringen DIN 2642	150	159.00 x 2.00	212	30	0,395 kg
Voorlasringen DIN 2642	150	159.00 x 2.50	212	31	0,529 kg
Voorlasringen DIN 2642	150	159.00 x 3.00	212	31	0,626 kg
Voorlasringen DIN 2642	150	168.30 x 2.00	212	30	0,386 kg
Voorlasringen DIN 2642	150	168.30 x 2.50	212	30	0,512 kg
Voorlasringen DIN 2642	150	168.30 x 3.00	212	30	0,595 kg
Voorlasringen DIN 2642	150	168.30 x 4.00	212	30	0,780 kg
Voorlasringen DIN 2642	200	204.00 x 2.00	268	25	0,553 kg
Voorlasringen DIN 2642	200	206.00 x 3.00	268	25	0,848 kg
Voorlasringen DIN 2642	200	208.00 x 4.00	268	27	1,114 kg
Voorlasringen DIN 2642	200	219.00 x 2.00	268	29	0,521 kg
Voorlasringen DIN 2642	200	219.10 x 2.60	268	30	0,695 kg
Voorlasringen DIN 2642	200	219.10 x 3.00	268	30	0,808 kg
Voorlasringen DIN 2642	200	219.10 x 4.00	268	30	1,080 kg
Voorlasringen DIN 2642	250	254.00 x 2.00	320	25	0,715 kg
Voorlasringen DIN 2642	250	256.00 x 3.00	320	26	1,080 kg
Voorlasringen DIN 2642	250	273.00 x 2.00	320	30	0,628 kg
Voorlasringen DIN 2642	250	273.00 x 2.50	320	30	0,840 kg
Voorlasringen DIN 2642	250	273.00 x 3.00	320	30	1,000 kg
Voorlasringen DIN 2642	300	306.00 x 3.00	370	35	1,460 kg
Voorlasringen DIN 2642	300	323.90 x 3.00	370	32	1,180 kg
Voorlasringen DIN 2642	300	323.90 x 4.00	370	35	1,580 kg
Voorlasringen DIN 2642	350	355.60 x 5.00	430	35	2,860 kg
Voorlasringen DIN 2642	350	356.00 x 3.00	430	35	1,860 kg
Voorlasringen DIN 2642	400	406.40 x 3.00	482	40	2,220 kg
Voorlasringen DIN 2642	450	456.00 x 3.00	535	45	2,540 kg
Voorlasringen DIN 2642	450	457.20 x 3.00	535	45	2,540 kg
Voorlasringen DIN 2642	500	506.00 x 3.00	585	45	2,900 kg
Voorlasringen DIN 2642	500	508.00 x 4.00	585	43	3,870 kg
Voorlasringen DIN 2642	500	508.00 x 5.00	585	45	4,900 kg
Voorlasringen DIN 2642	550	556.00 x 3.00	635	45	3,310 kg
Voorlasringen DIN 2642	550	558.00 x 4.00	635	45	4,420 kg



## Voorlasringen DIN 2642

	DN	D1 x S1	G Ø / mm	H / mm	Gewicht
Voorlasringen DIN 2642	600	606.00 x 3.00	685	45	3,720 kg
Voorlasringen DIN 2642	600	609.60 x 3.00	685	45	3,720 kg
Voorlasringen DIN 2642	600	609.60 x 4.00	685	45	4,720 kg
Voorlasringen DIN 2642	600	609.60 x 6.00	685	45	6,870 kg
Voorlasringen DIN 2642	700	712.00 x 3.00	800	45	4,760 kg
Voorlasringen DIN 2642	700	712.00 x 4.00	800	45	5,860 kg
Voorlasringen DIN 2642	800	812.80 x 3.00	905	45	5,400 kg
Voorlasringen DIN 2642	800	812.80 x 4.00	905	45	6,720 kg
Voorlasringen DIN 2642	900	914.40 x 4.00	1005	45	8,100 kg
Voorlasringen DIN 2642	1000	1016.00 x 5.00	1105	45	11,050 kg
Voorlasringen DIN 2642	1100	1118.00 x 5.00	1225	45	13,200 kg
Voorlasringen DIN 2642	1200	1220.00 x 5.00	1330	45	14,800 kg



Kijk voor het complete  
overzicht op onze website:

**hellebeuk.nl**

### Hoofdkantoor en magazijn:

Hekerweg 27, 6301 RJ Valkenburg a/d Geul  
Tel: +31 (0)45 - 405 16 51

### Kantoor:

Morsestraat 11-J, 4004 JP Tiel  
Tel: +31 (0)344 - 729 729